



Punto Limpio municipal

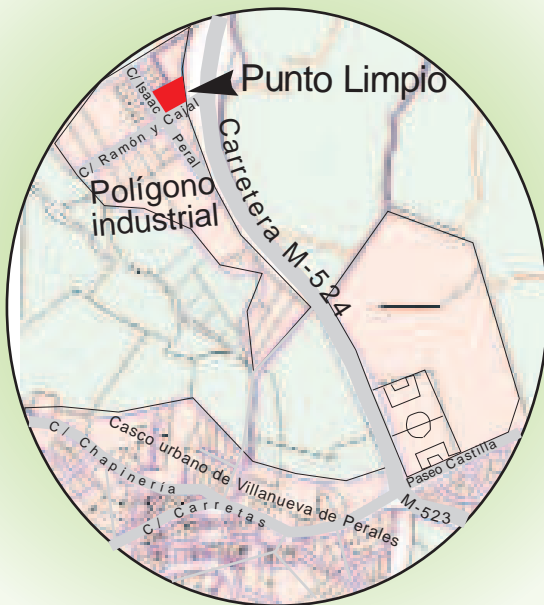


Aunque en ocasiones suponga una incomodidad para el ciudadano trasladarse hasta el punto limpio a dejar sus residuos, son muchas las ventajas que se derivan de esta actitud cívica, y entre ellas las principales son:

- Evitar un peligro para la salud: muchas sustancias contenidas en los residuos peligrosos domésticos son inflamables, corrosivas o explosivas; por ejemplo, los pesticidas pueden irritar la piel y los ojos y tienen efectos cancerígenos.
- Evitar un peligro para el medio ambiente: algunos de estos desechos causan un daño irreparable en el agua, el suelo o el aire.
- Evitar el vertido incontrolado de residuos voluminosos.
- Aprovechar materiales que se pueden reciclar directamente.
- Destinar cada tipo de residuo a un objetivo específico, con el fin de darle el mejor aprovechamiento y evitar costes innecesarios.

Villanueva de Perales
enclave verde

¿Dónde está el Punto Limpio?



Entrada por C/ Ramón y Cajal.
Polígono Industrial de Villanueva de Perales

¿Cómo utilizar el Punto Limpio?

El buen funcionamiento del Punto Limpio exige que los usuarios lleven los residuos previamente clasificados.

A la entrada del recinto el operario les informará dónde deben depositar cada tipo de residuo.

El usuario podrá acceder a pie o en coche hasta la plataforma superior, donde depositará los residuos en los contenedores correspondientes.

Se deberá acreditar la residencia en Villanueva de Perales mostrando el DNI al operario.

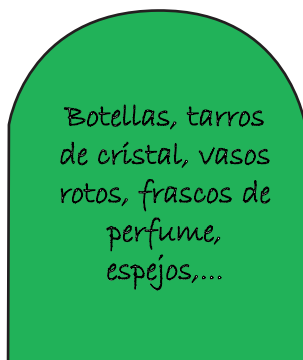
Horario

Laborables de lunes a viernes de 8'00-15'00,
previo aviso al Ayuntamiento en el teléfono de atención ciudadana (91 813 71 20)

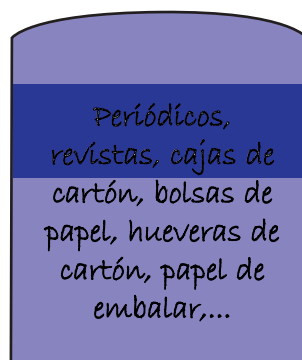
Residuos admisibles (sólo de origen doméstico)

Muebles y enseres	Electrodomésticos	Tubos fluorescentes	Aceite de cocina
Aerosoles y sprays	Papel y cartón	Pilas botón	Aceite de motor
Baterías usadas	Cartuchos de impresión	Radiografías	Pilas alcalinas, salinas,...
Medicamentos caducados	Tonner	Metales escombros	Pinturas y disolventes

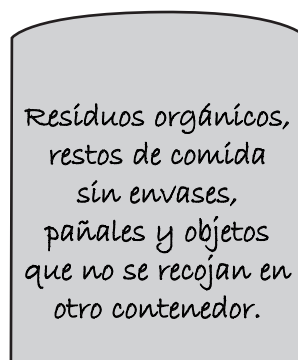
Separa en origen utilizando los contenedores adecuados



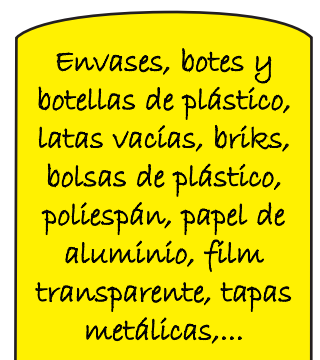
Contenedor verde vidrio



Contenedor azul



Contenedor gris



Contenedor amarillo